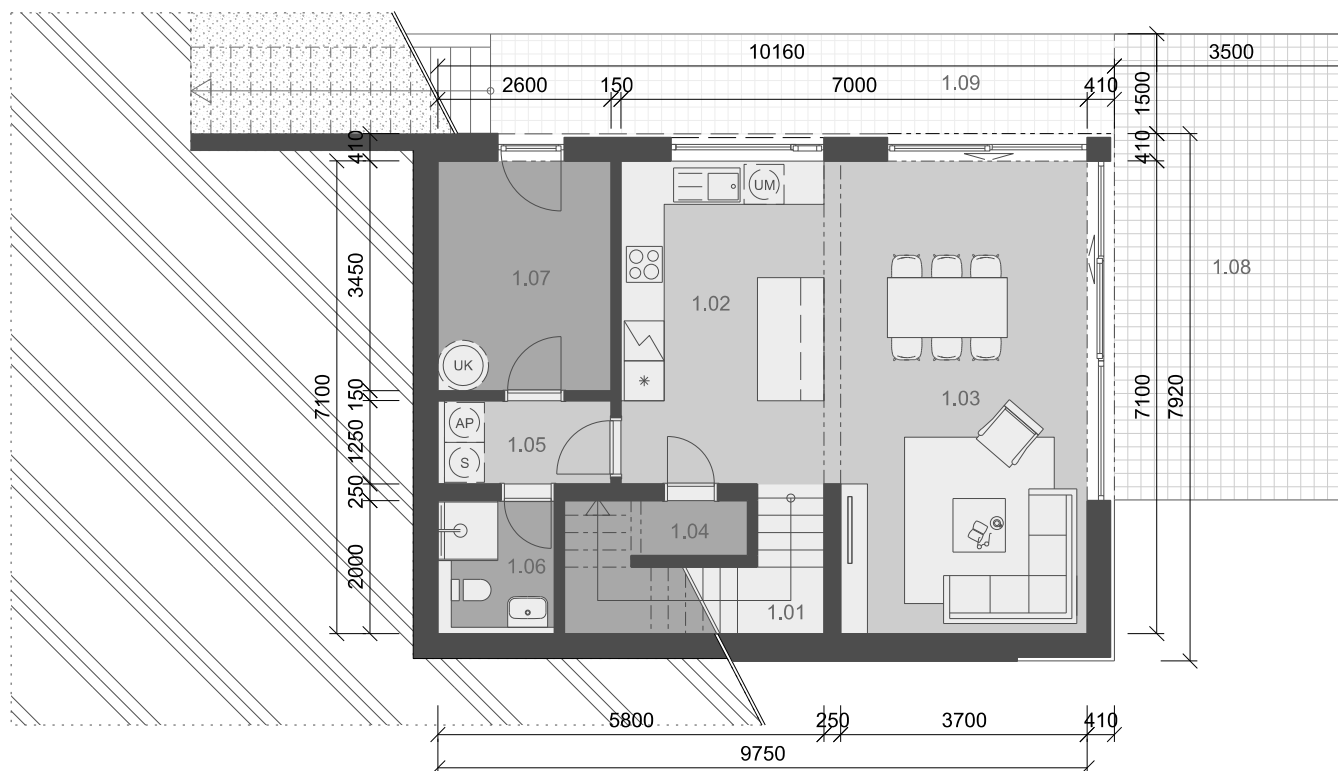
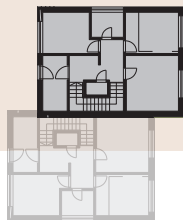


# D2

RODINNÝ DVOJDOM  
4 izby

TYP

## D 2.3



## VÝMERA PRÍZEMIE

### 1. NP

		m <sup>2</sup>
1.01	SCHODISKO	2,04
1.02	KUCHYŇA	15,00
1.03	OBÝVACIA IZBA S JEDÁLŇOU	28,86
1.04	KOMORA	5,34
1.05	CHODBA/PRAČOVŇA	3,25
1.06	KÚPEĽŇA	3,50
1.07	TECHN. MIESTNOSŤ/SKLAD	8,97

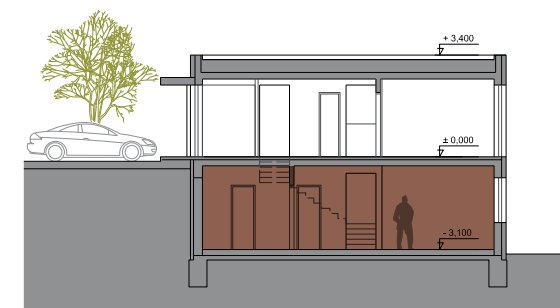
úžitková plocha bez exter. plôch 66,96

1.08	EXTERIÉROVÁ TERASA	25,33
1.09	CHODNÍK	14,72

celková plocha 107,01

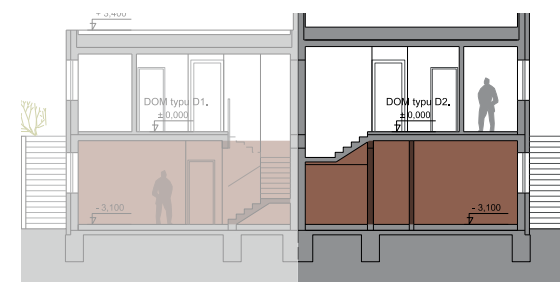
## BOČNÝ POHĽAD

Juh



## ZADNÝ POHĽAD

Východ



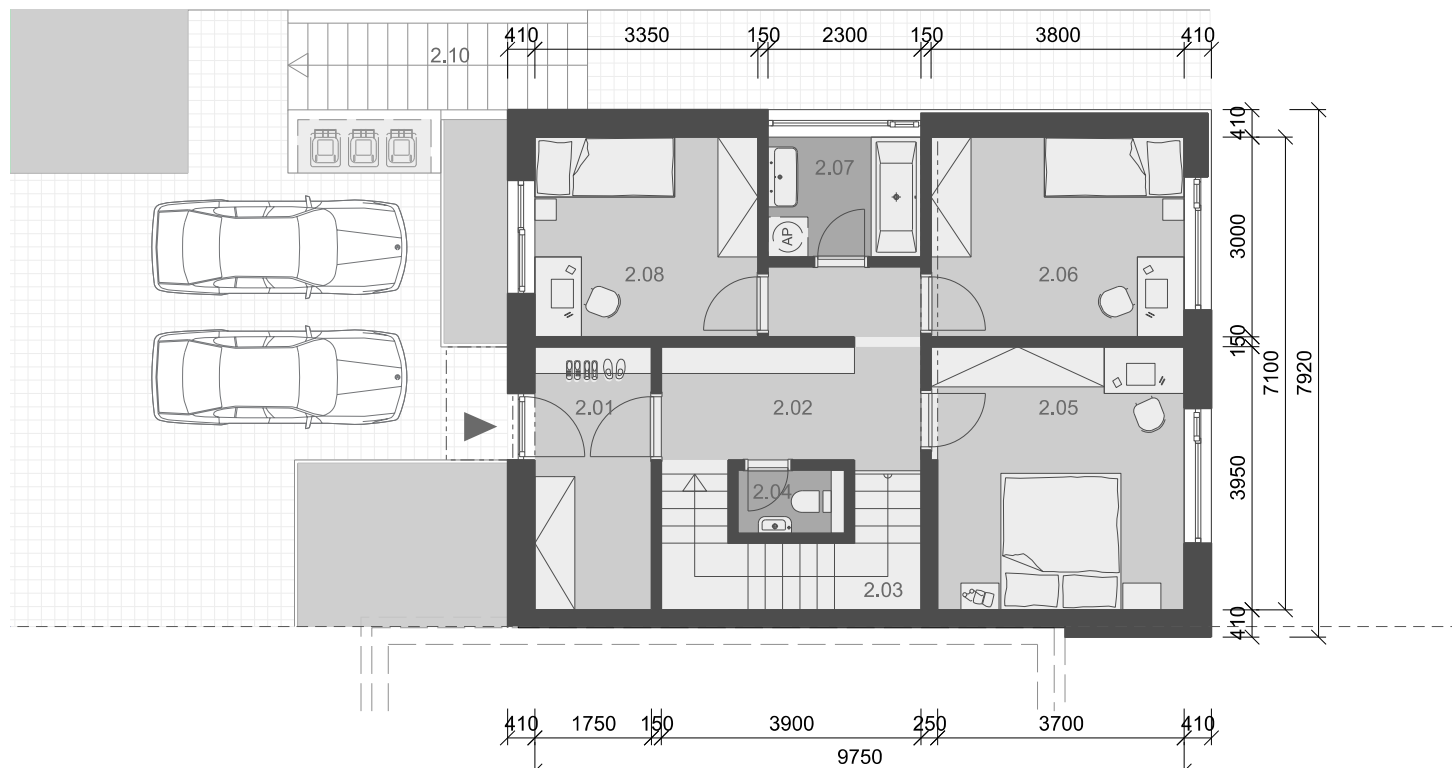
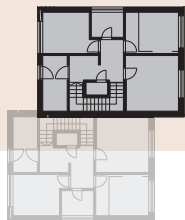
## PÔDORYS PRÍZEMIE

# D2

RODINNÝ DVOJDOM  
4 izby

TYP

## D 2.3



PÔDORYS PODLAŽIE

## VÝMERA PODLAŽIE

### 2. NP

		m <sup>2</sup>
2.01	ZÁDVERIE	6.91
2.02	CHODBA	9.62
2.03	SCHODISKO	3.94
2.04	TOAĽETA	1.52
2.05	SPÁLŇA	14.78
2.06	SPÁLŇA	11.40
2.07	KÚPEĽŇA	4.14
2.08	SPÁLŇA	10.05

úžitková plocha bez exter. plochy **62,36**

2.09	CHODNÍK A PARK. STÁTIA	40.29
2.10	EXTERIÉROVÉ SCHODISKO	6.75

celková plocha **109,40**

Celková úžitková plocha 129,32

**PREDAJNÁ PODLAHOVÁ PLOCHA 154,65**

### BOČNÝ POHĽAD

Juh



### ZADNÝ POHĽAD

Východ

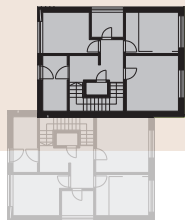


**D2**

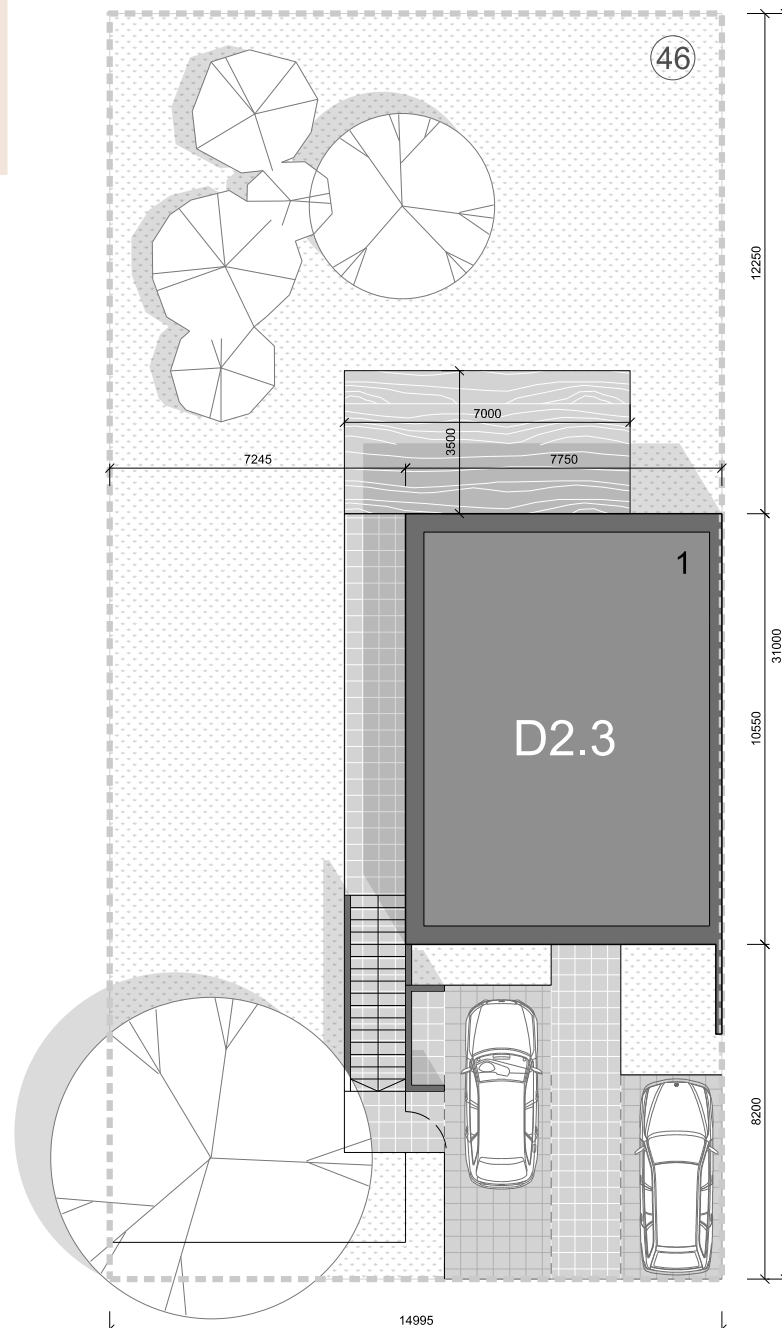
**RODINNÝ DVOJDOM**  
4 izbový

TYP

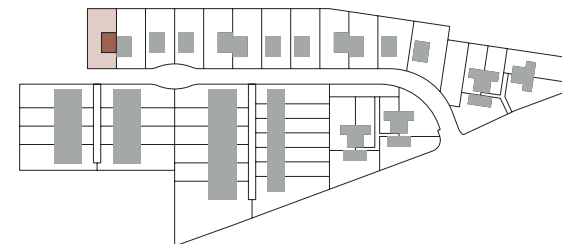
**D 2.3**



**PÔDORYS POZEMKU**



**UMIESTNENIE DOMU**



**VÝMERA POZEMKU**

**PARCELA č. 46**

**m<sup>2</sup>**

zastavaná plocha domu 82,09  
spevnené plochy 97,22  
zeleň 284,69

**PREDAJNÁ PLOCHA POZEMKU**

**464,00**