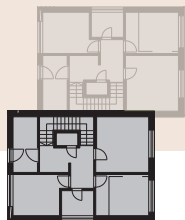


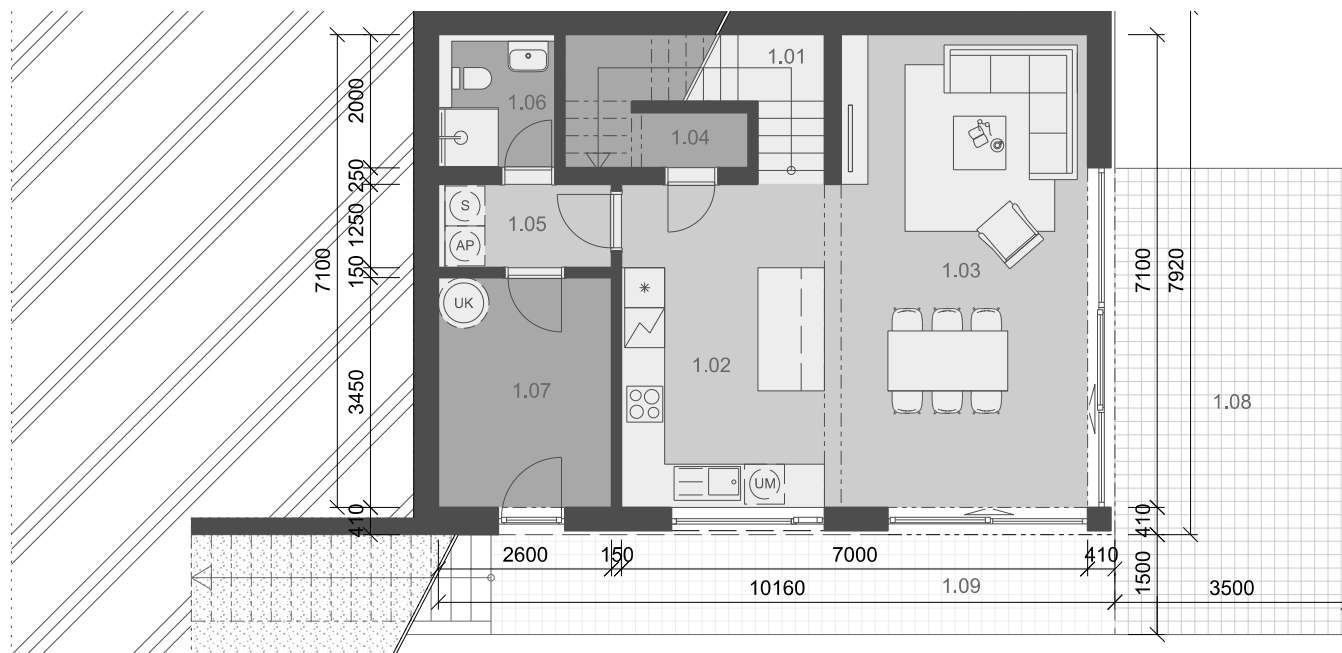
# D1

RODINNÝ DVOJDOM  
4 izby



TYP

## D 1.6



## VÝMERA PRÍZEMIE

### 1. NP

		m <sup>2</sup>
1.01	SCHODISKO	2,04
1.02	KUCHYŇA	15,00
1.03	OBÝVACIA IZBA S JEDÁLŇOU	28,86
1.04	KOMORA	5,34
1.05	CHODBA/PRAČOVŇA	3,25
1.06	KÚPEĽŇA	3,50
1.07	TECHN. MIESTNOSŤ/SKLAD	8,97

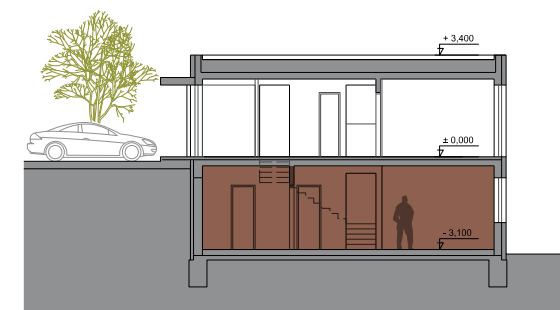
úžitková plocha bez exter. plôch 66,96

1.08	EXTERIÉROVÁ TERASA	25,33
1.09	CHODNÍK	14,72

celková plocha 107,01

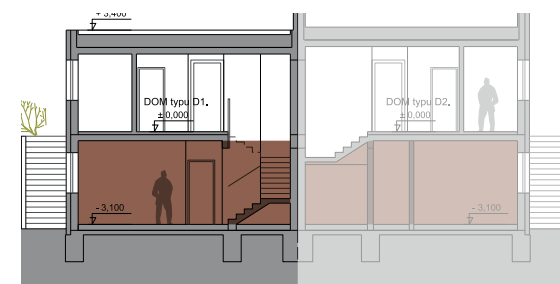
## BOČNÝ POHĽAD

Juh



## ZADNÝ POHĽAD

Východ



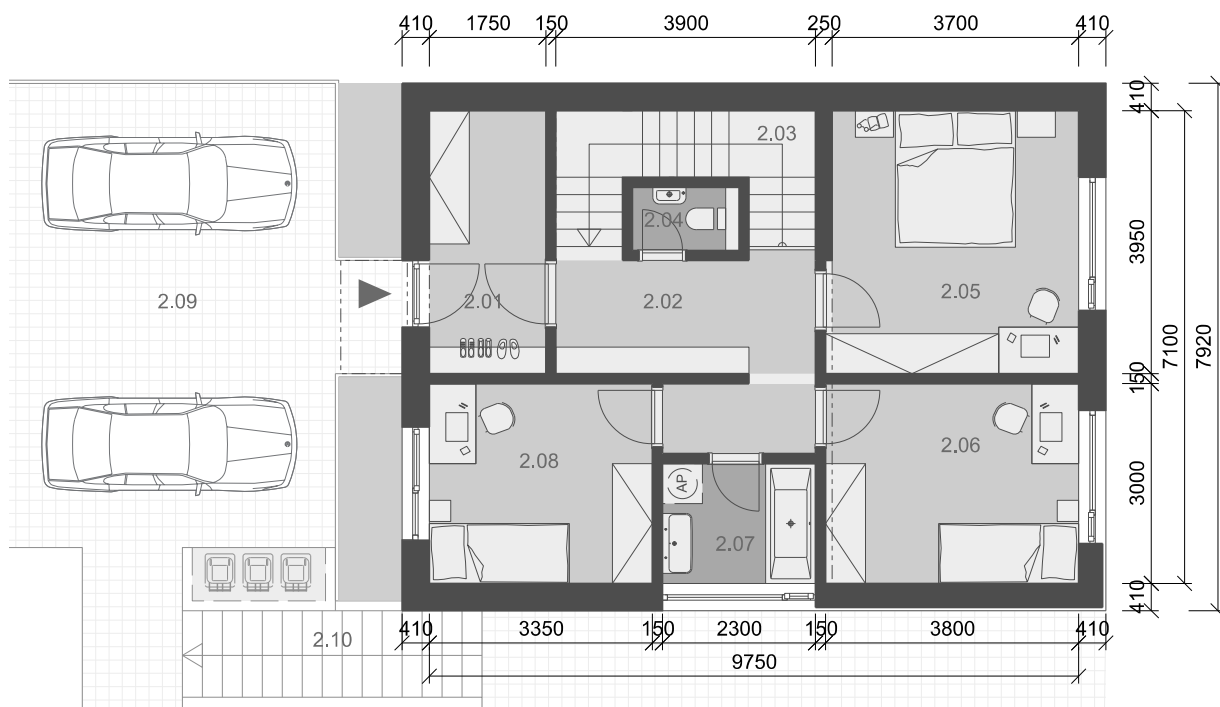
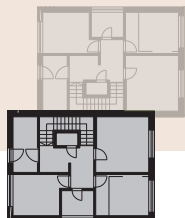
## PÔDORYS PRÍZEMIE

# D1

RODINNÝ DVOJDOM  
4 izby

TYP

## D 1.6



## VÝMERA PODLAŽIE

### 2. NP

		m <sup>2</sup>
2.01	ZÁDVERIE	6.91
2.02	CHODBA	9.62
2.03	SCHODISKO	3.94
2.04	TOALETA	1.52
2.05	SPÁLŇA	14.78
2.06	SPÁLŇA	11.40
2.07	KÚPEĽŇA	4.14
2.08	SPÁLŇA	10.05

úžitková plocha bez exter. plochy **62,36**

2.09	CHODNÍK A PARK. STÁTIA	40.29
2.10	EXTERIÉROVÉ SCHODISKO	6.75

celková plocha **109,40**

Celková úžitková plocha 129,32

**PREDAJNÁ PODLAHOVÁ PLOCHA 154,65**

## BOČNÝ POHĽAD

Juh



## ZADNÝ POHĽAD

Východ



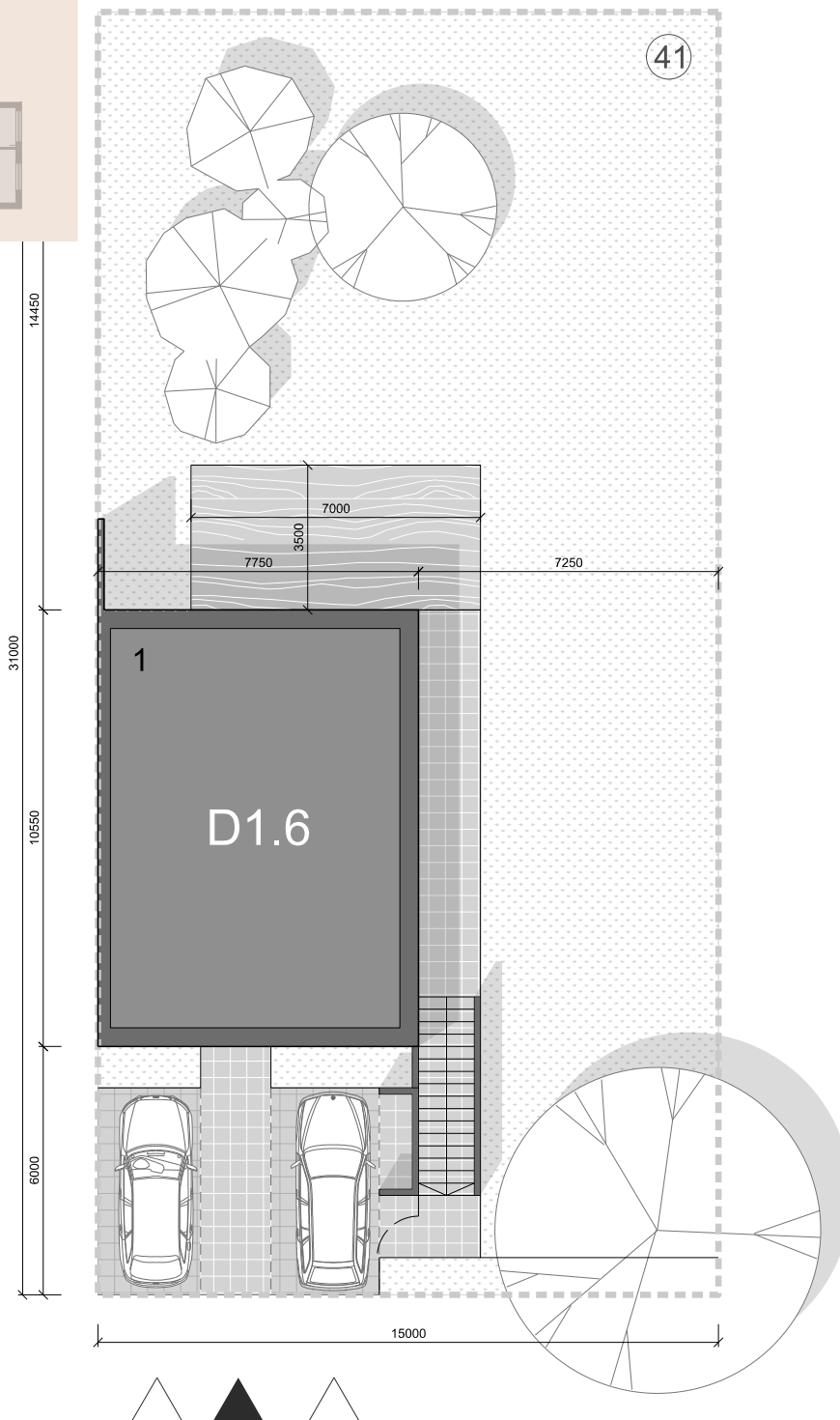
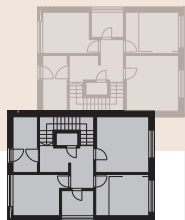
## PÔDORYS PODLAŽIE

**D1**

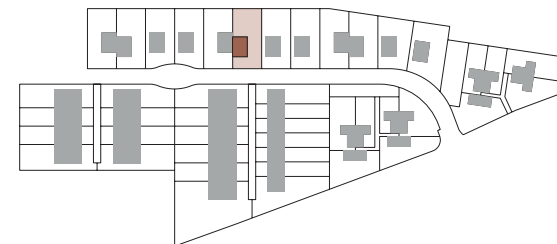
**RODINNÝ DVOJDOM**  
4 izbový

TYP

**D 1.6**



## UMIESTNENIE DOMU



## VÝMERA POZEMKU

### PARCELA č. 41

m<sup>2</sup>

zastavaná plocha domu  
spevnené plochy  
zeleň

82.09  
87.72  
295.19

**PREDAJNÁ PLOCHA POZEMKU**

**465,00**



**PÔDORYS POZEMKU**