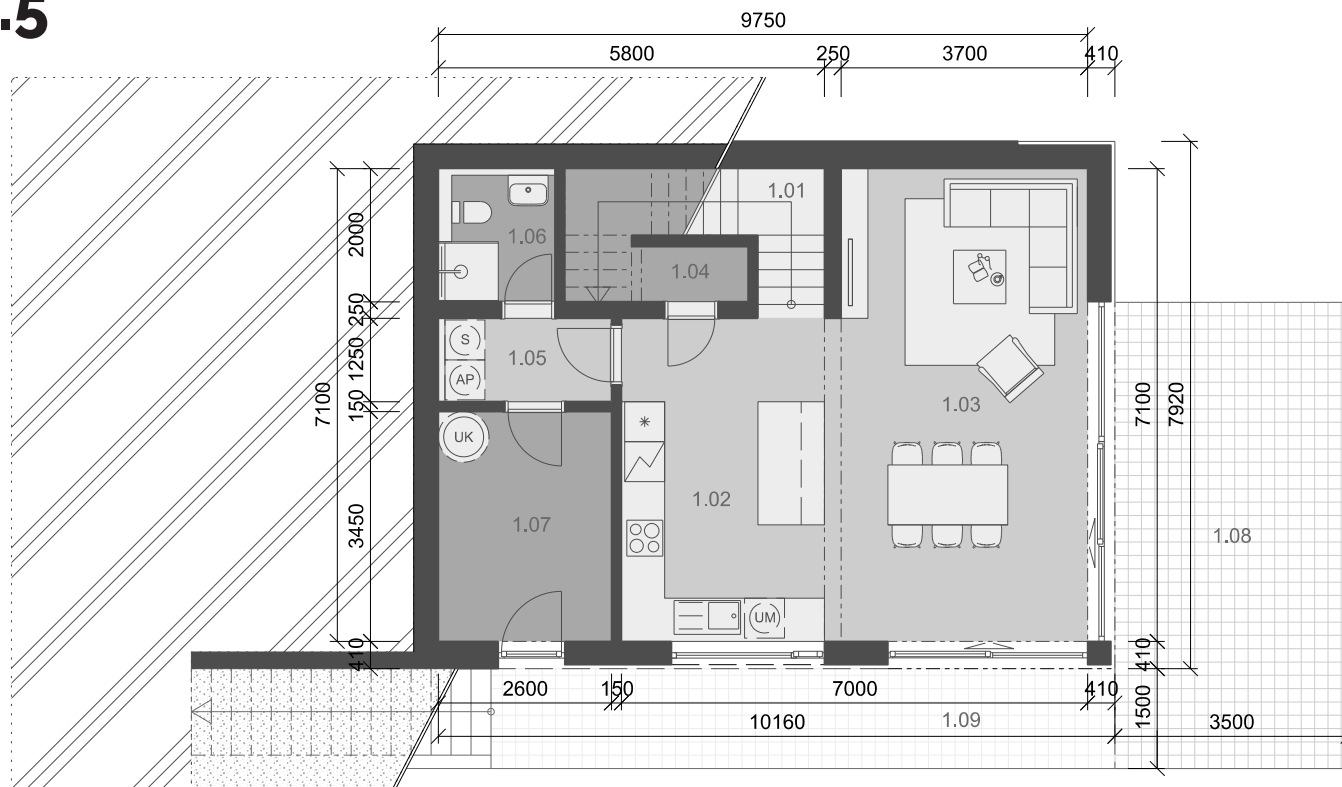


**D1**

**RODINNÝ DOM**  
4 izby

TYP

**D 1.5****VÝMERA PRÍZEMIE****1. NP**

		m <sup>2</sup>
1.01	SCHODISKO	2,04
1.02	KUCHYŇA	15,00
1.03	OBÝVACIA IZBA S JEDÁLŇOU	28,86
1.04	KOMORA	5,34
1.05	CHODBA/PRAČOVŇA	3,25
1.06	KÚPEĽŇA	3,50
1.07	TECHN. MIESTNOSŤ/SKLAD	8,97

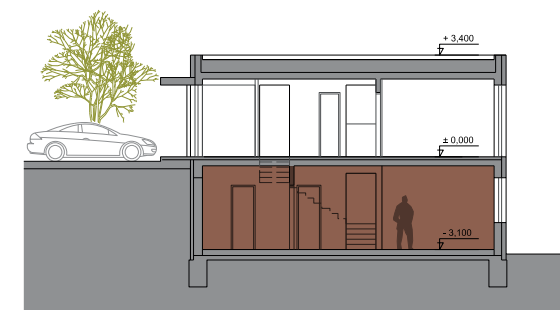
úžitková plocha bez exter. plôch **66,96**

1.08	EXTERIÉROVÁ TERASA	25,33
1.09	CHODNÍK	14,72

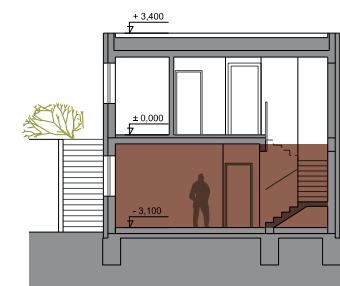
celková plocha **107,01**

**BOČNÝ POHĽAD**

Juh

**ZADNÝ POHĽAD**

Východ

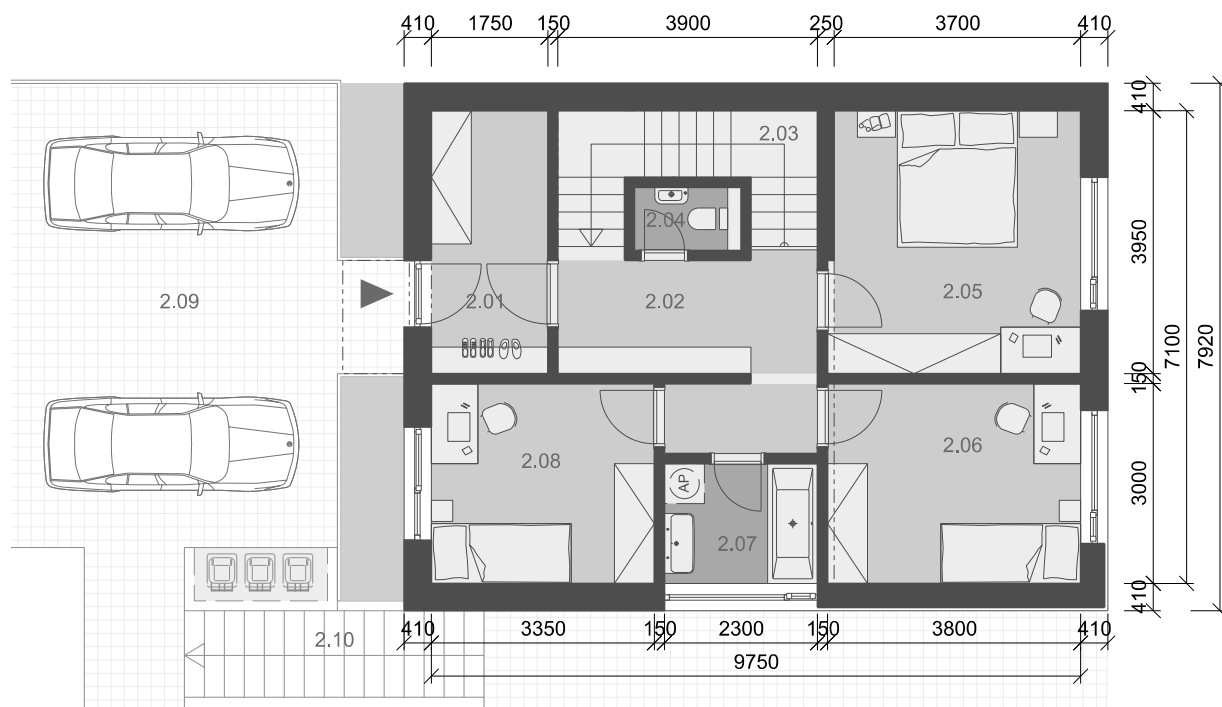
**PÔDORYS PRÍZEMIE**

# D1

RODINNÝ DOM  
4 izby

TYP

## D 1.5



## VÝMERA PODLAŽIE

### 2. NP

		m <sup>2</sup>
2.01	ZÁDVERIE	6.91
2.02	CHODBA	9.62
2.03	SCHODISKO	3.94
2.04	TOALETA	1.52
2.05	SPÁLŇA	14.78
2.06	SPÁLŇA	11.40
2.07	KÚPEĽŇA	4.14
2.08	SPÁLŇA	10.05

úžitková plocha bez exter. plochy **62,36**

2.09	CHODNÍK A PARK. STÁTIA	40.29
2.10	EXTERIÉROVÉ SCHODISKO	6.75

celková plocha **109.40**

Celková úžitková plocha 129.32

**PREDAJNÁ PODLAHOVÁ PLOCHA 154,65**

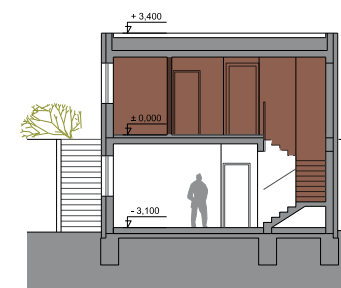
## BOČNÝ POHĽAD

Juh



## ZADNÝ POHĽAD

Východ



PÔDORYS PODLAŽIE

**D1**

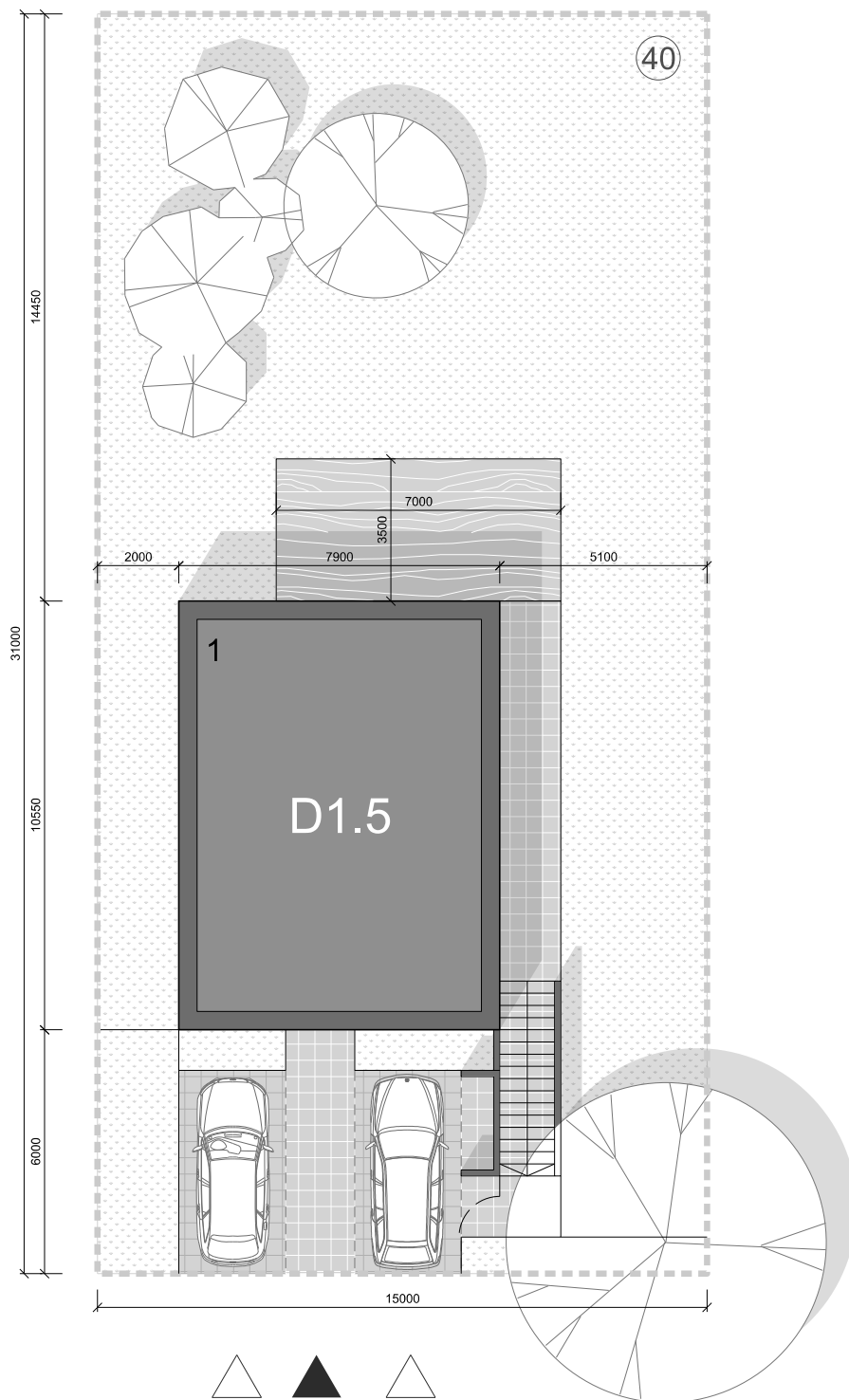
**RODINNÝ DOM**  
4 izbový

TYP

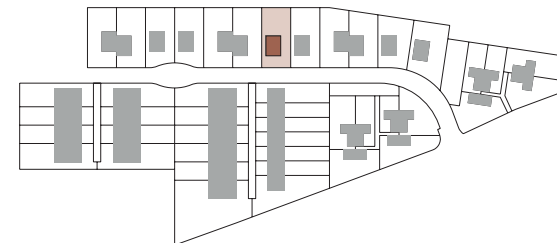
**D 1.5**



**PÔDORYS POZEMKU**



**UMIESTNENIE DOMU**



**VÝMERA POZEMKU**

**PARCELA č. 40**

**m<sup>2</sup>**

zastavaná plocha domu  
spevnené plochy  
zeleň

83,34  
88,47  
293,19

**PREDAJNÁ PLOCHA POZEMKU**

**465,00**