

C

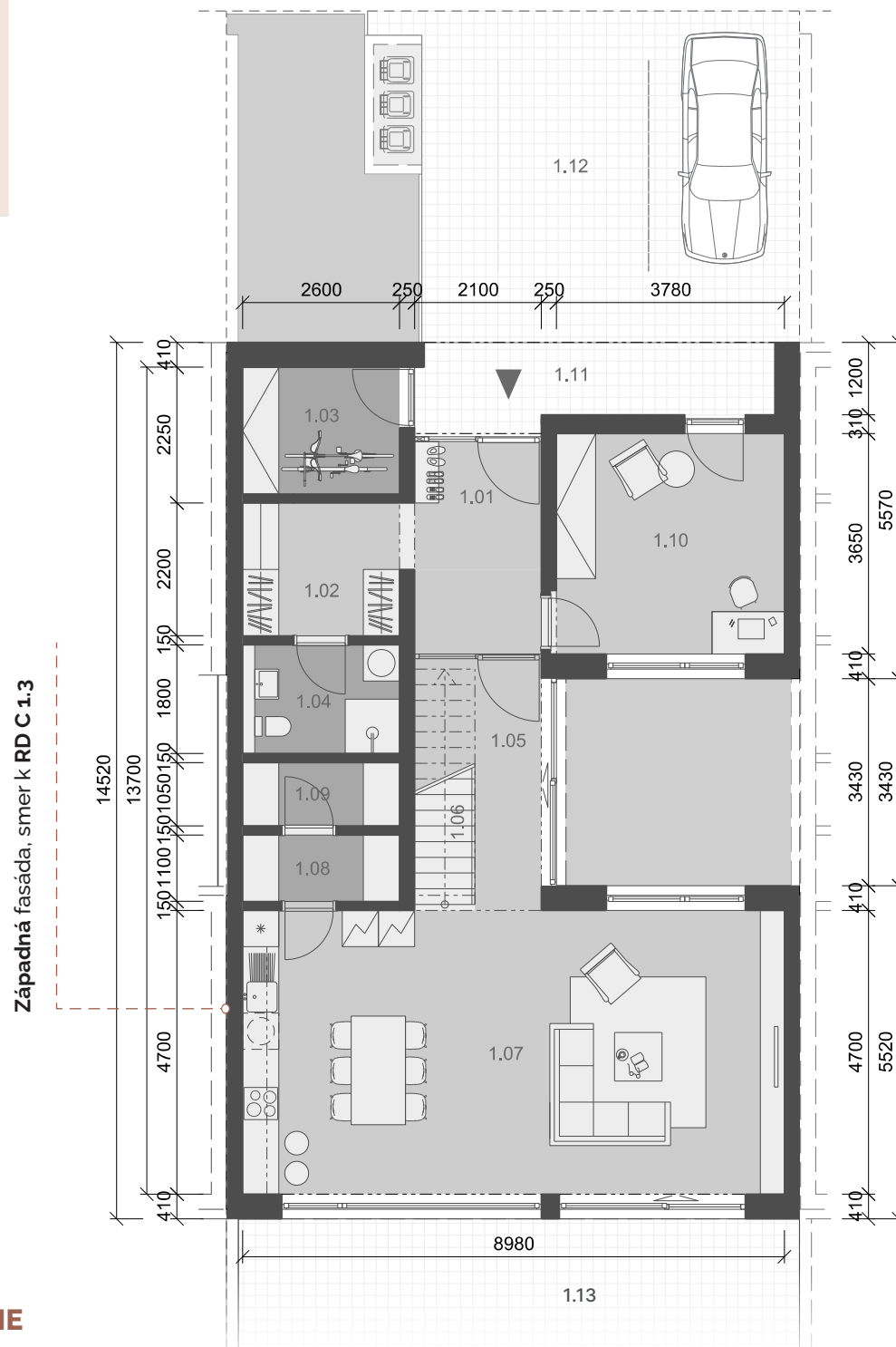
RADOVÝ DOM  
5 izbový

TYP

C 1.4



PÔDORYS PRÍZEMIE



## VÝMERA PRÍZEMIE

### 1. NP

		m <sup>2</sup>
1.01	ZÁDVERIE	8,29
1.02	CHODBA/ŠATNÍK	5,72
1.03	SKLAD	5,46
1.04	KÚPEĽŇA	4,68
1.05	CHODBA	8,04
1.06	SCHODISKO	1,30
1.07	OBÝVACIA IZBA s kuchyňou	42,98
1.08	KOMORA	2,86
1.09	TECHNICKÁ MIESTNOSŤ	2,73
1.10	PRACOVŇA	13,90

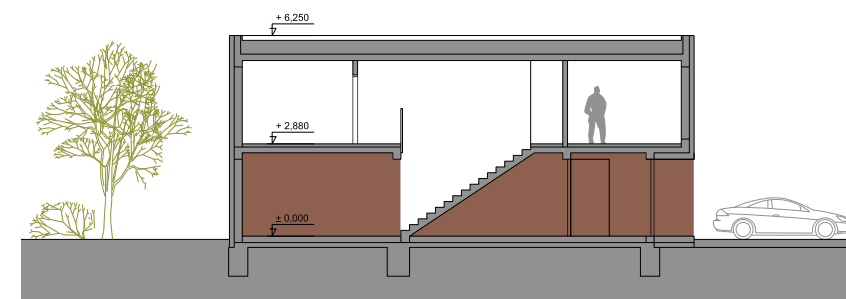
úžitková plocha bez exter. plôch **95,96**

1.11	VSTUP	6,70
1.12	CHODNÍK A PARK. STÁTIA	34,72
1.13	EXTERIÉROVÁ TERASA	20,91

celková plocha **158,29**

## BOČNÝ POHĽAD

Východ



: AA

C

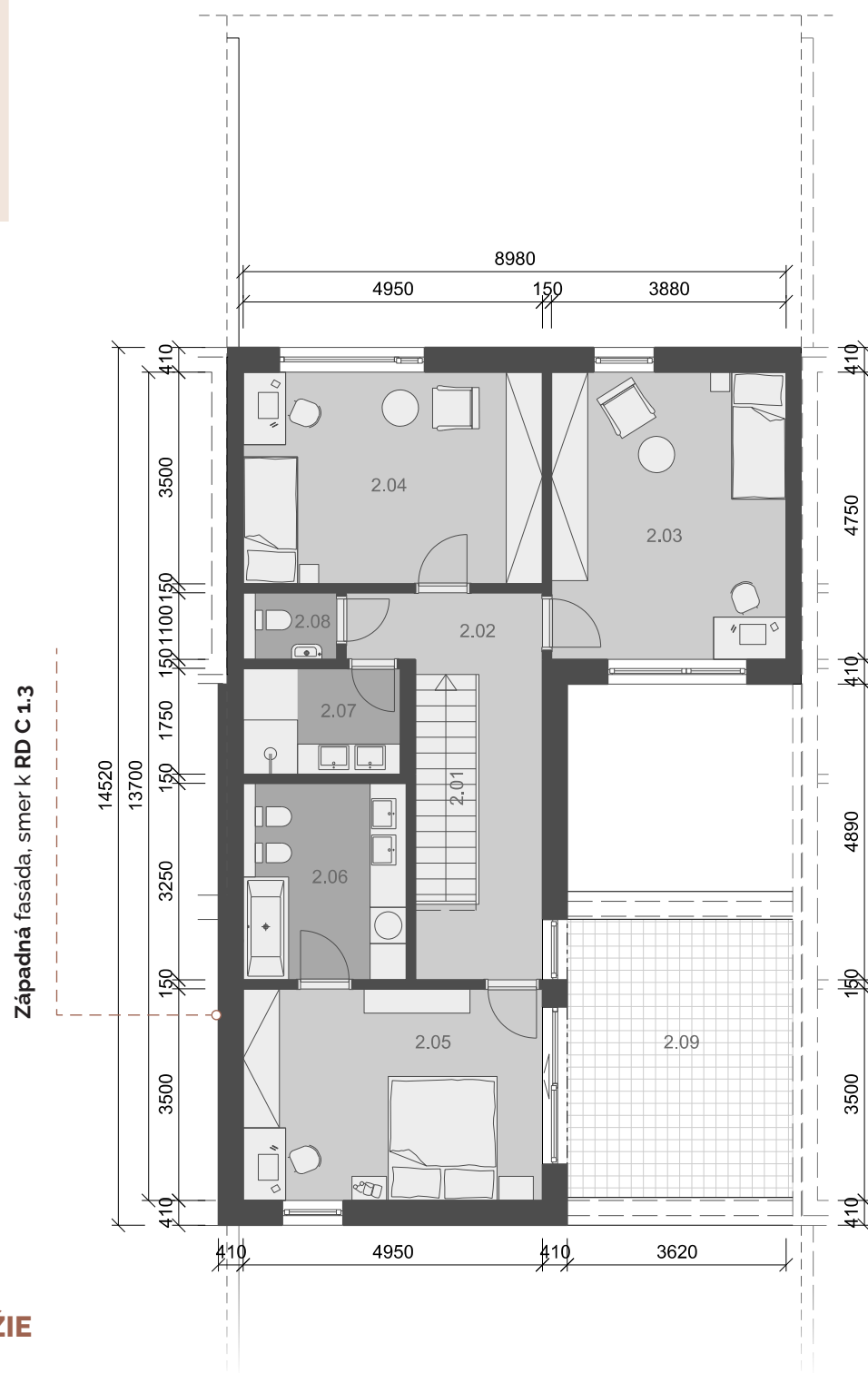
RADOVÝ DOM  
5 izbový

TYP

C 1.4



PÔDORYS PODLAŽIE



## VÝMERA PODLAŽIE

### 2. NP

		m <sup>2</sup>
2.01	SCHODISKO	2,60
2.02	CHODBA	11,13
2.03	IZBA	18,43
2.04	IZBA	17,66
2.05	IZBA	17,76
2.06	KÚPEĽŇA	8,45
2.07	KÚPEĽŇA	4,55
2.08	TOALETA	1,71

úžitková plocha bez exter. plôch **82,29**

2.09 TERASA 17,73

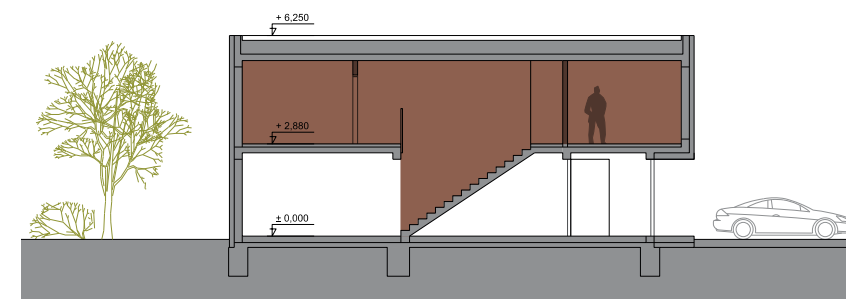
celková plocha **100,02**

Celková úžitková plocha 178,25

**PREDAJNÁ PODLAHOVÁ PLOCHA 216,89**

## BOČNÝ POHĽAD

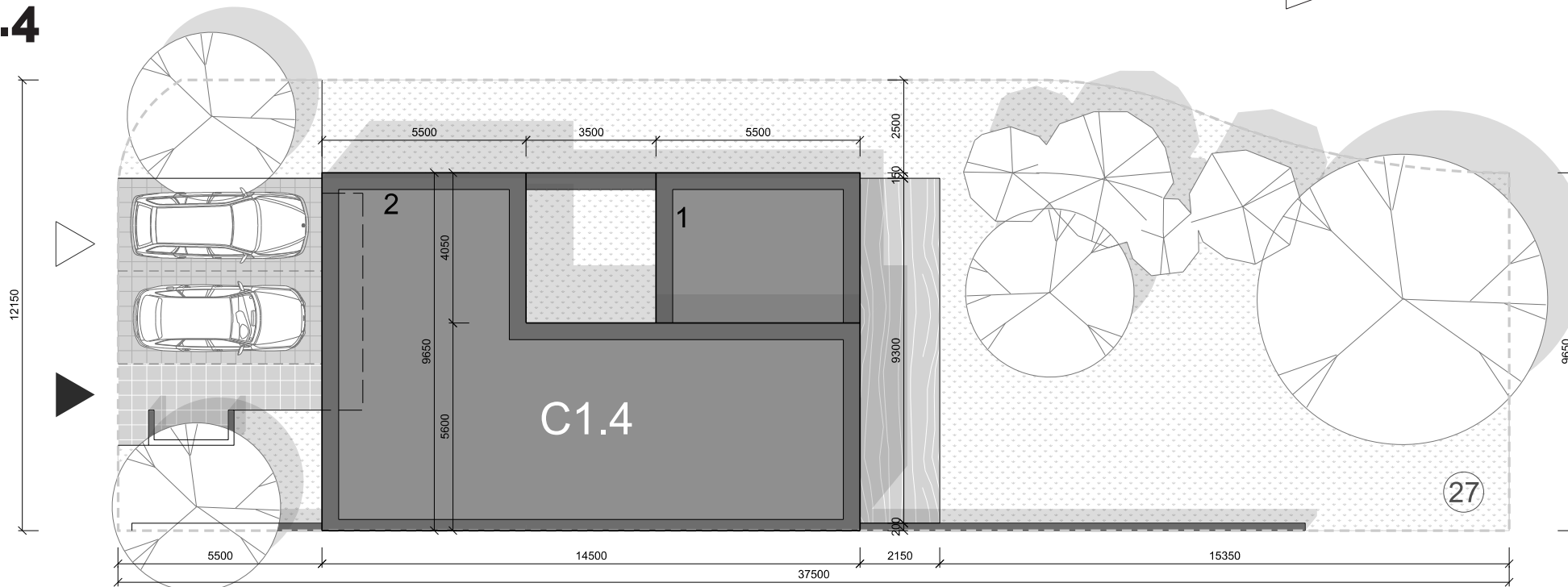
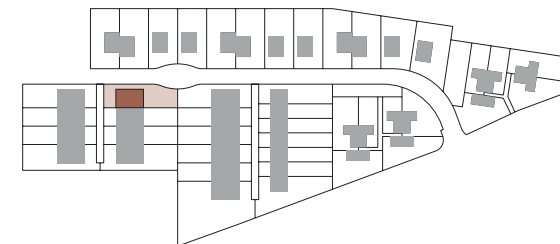
Východ



: AA

**C****RADOVÝ DOM**  
**5 izbový**

TYP

**C 1.4****UMIESTNENIE DOMU****VÝMERA POZEMKU****PARCELA č. 27****m<sup>2</sup>**zastavaná plocha domu  
spevnené plochy  
zeleň126,80  
60,76  
246,44**PREDAJNÁ PLOCHA POZEMKU****434,00****PÔDORYS POZEMKU**