

C

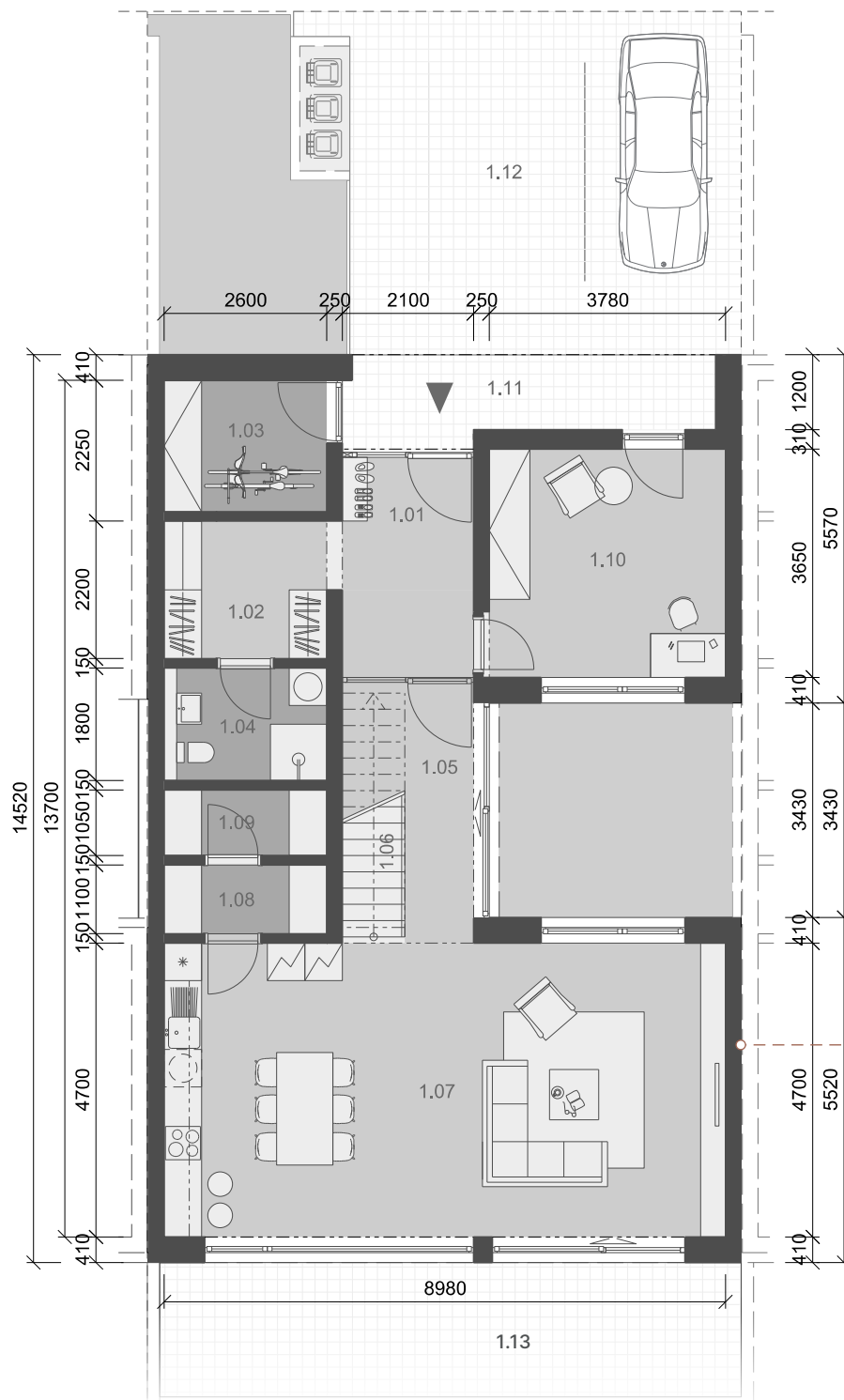
RADOVÝ DOM
5 izbový

TYP

C 1.1



PÔDORYS PRÍZEMIE



VÝMERA PRÍZEMIE

1. NP

		m ²
1.01	ZÁDVERIE	8,29
1.02	CHODBA/ŠATNÍK	5,72
1.03	SKLAD	5,46
1.04	KÚPEĽŇA	4,68
1.05	CHODBA	8,04
1.06	SCHODISKO	1,30
1.07	OBÝVACIA IZBA s kuchyňou	42,98
1.08	KOMORA	2,86
1.09	TECHNICKÁ MIESTNOSŤ	2,73
1.10	PRACOVŇA	13,90

úžitková plocha bez exter. plôch **95,96**

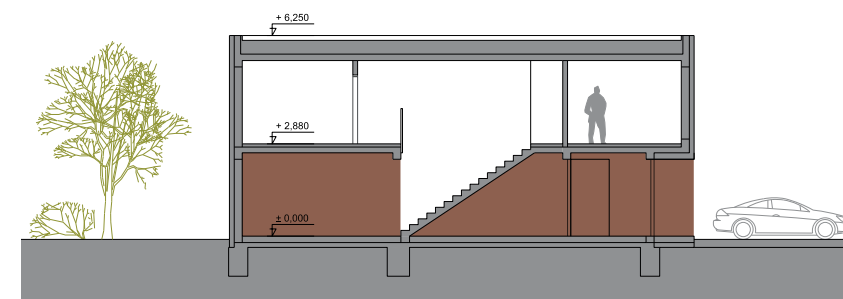
1.11	VSTUP	6,70
1.12	CHODNÍK A PARK. STÁTIA	34,72
1.13	EXTERIÉROVÁ TERASA	20,91

celková plocha **158,29**

Východná fasáda, smer k RD C 1.2

BOČNÝ POHĽAD

Východ



: AA

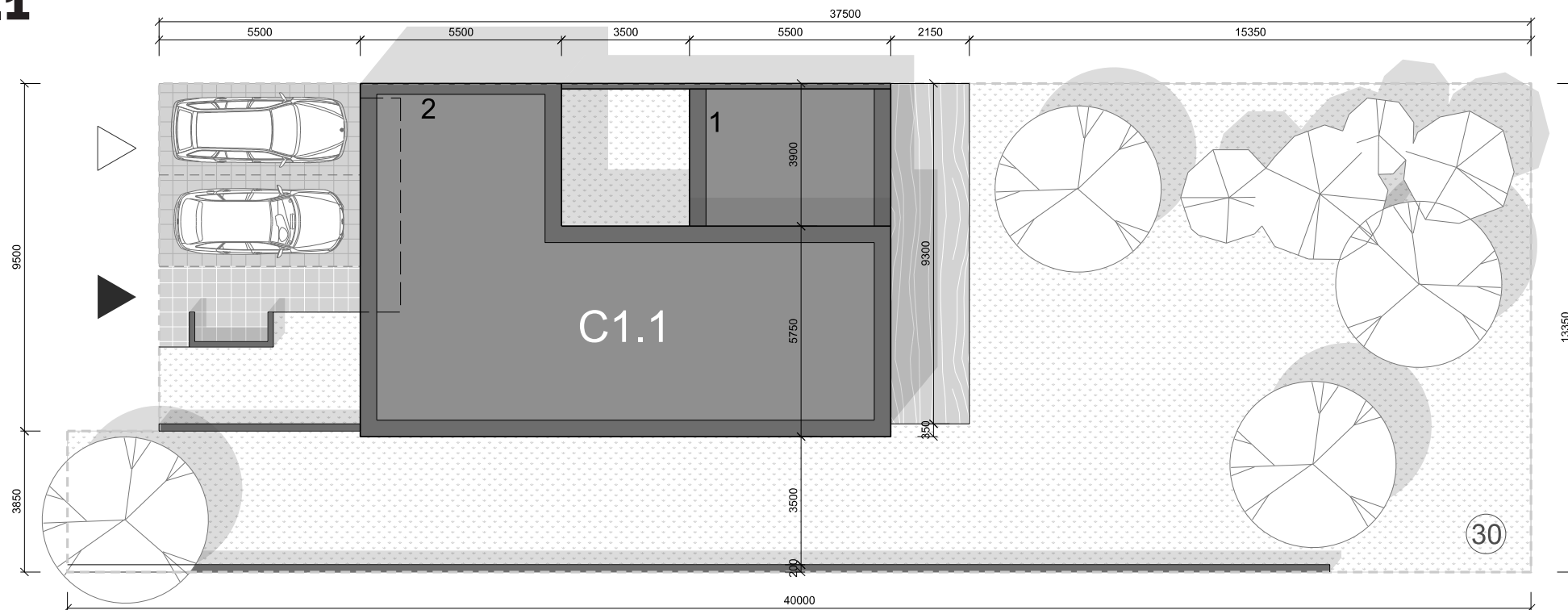
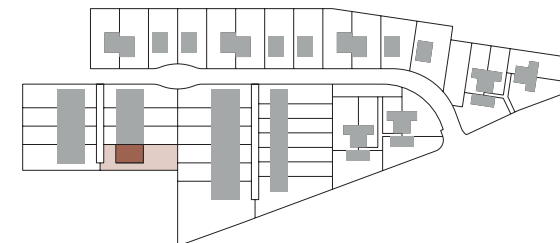
C

RADOVÝ DOM
5 izbový

TYP

C 1.1

UMIESTNENIE DOMU



VÝMERA POZEMKU

PARCELA č. 30

m²

zastavaná plocha domu
spevnené plochy
zeleň

126,80
65,33
314,87

PREDAJNÁ PLOCHA POZEMKU

507,00



PÔDORYS POZEMKU