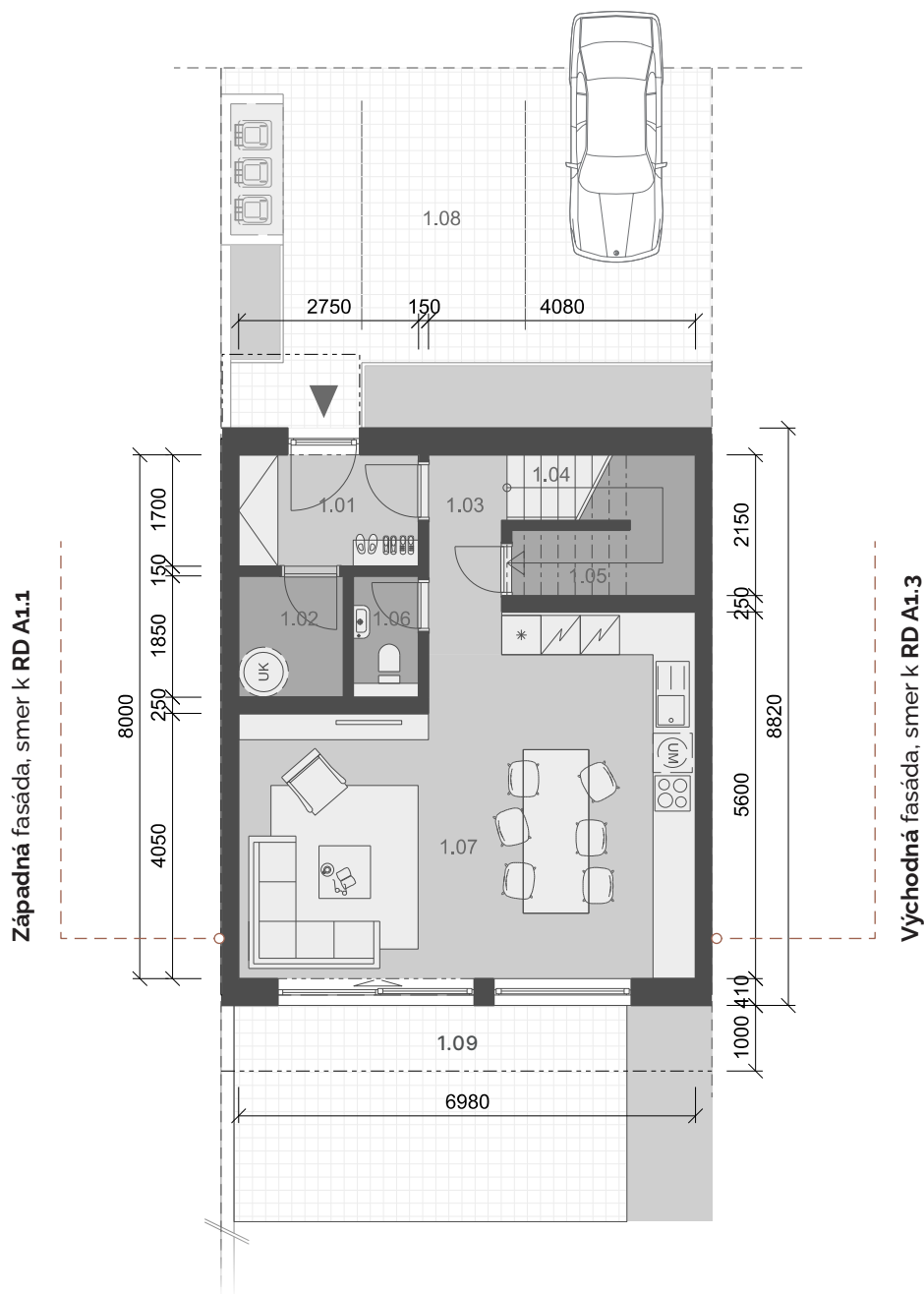


**A**

**RADOVÝ DOM**  
4 izbový

TYP

**A 1.2**



## VÝMERA PRÍZEMIE

### 1. NP

		m <sup>2</sup>
1.01	ZÁDVERIE	4,68
1.02	TECHNICKÁ MIESTNOSŤ	2,96
1.03	CHODBA	2,77
1.04	SCHODISKO	1,88
1.05	KOMORA	3,96
1.06	TOALETA	1,85
1.07	OBÝVACIA IZBA s kuchyňou	34,59

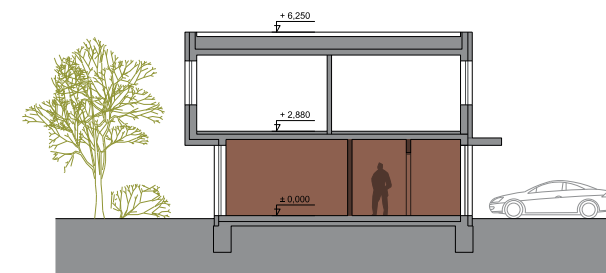
**úžitková plocha bez exter. plôch 52,69**

1.08	CHODNÍK A PARK. STÁTIA	34,13
1.09	EXTERIÉROVÁ TERASA	20,28

**celková plocha 107,10**

### BOČNÝ POHĽAD

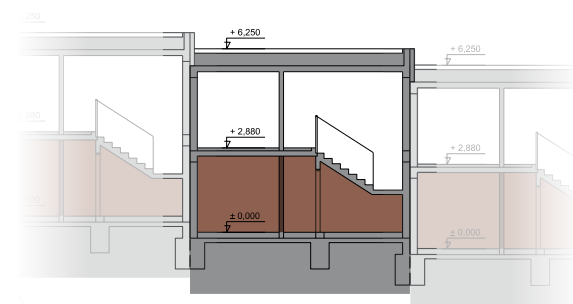
Východ



REZ BB

### ZADNÝ POHĽAD

Juh



REZ AA



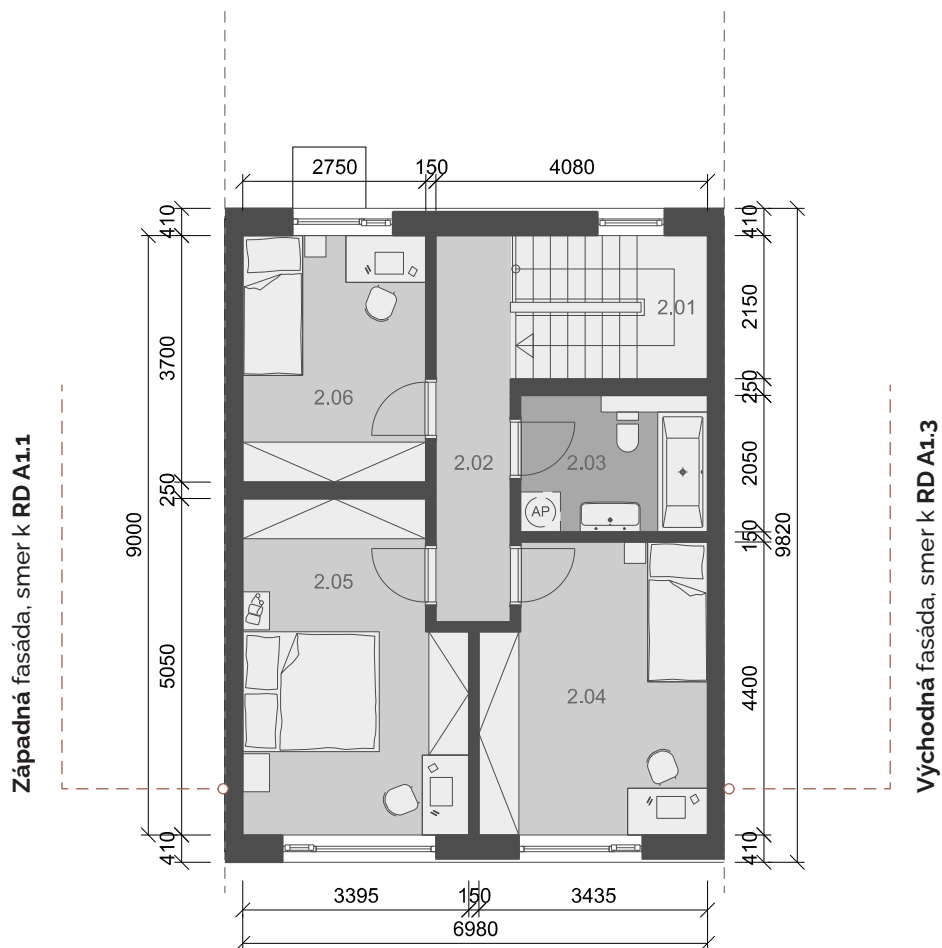
**PÔDORYS PRÍZEMIE**

# A

**RADOVÝ DOM**  
4 izbový

TYP

## A 1.2



## VÝMERA PODLAŽIE

### 2. NP

		m <sup>2</sup>
2.01	SCHODISKO	4,03
2.02	CHODBA	6,66
2.03	KÚPEĽŇA	5,76
2.04	SPÁLŇA	14,27
2.05	SPÁLŇA	15,80
2.06	SPÁLŇA	10,18

úžitková plocha bez exter. plôch **56,70**

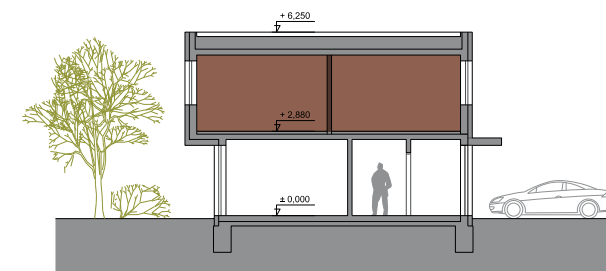
celková plocha **56,70**

Celková úžitková plocha 109,39

**PREDAJNÁ PODLAHOVÁ PLOCHA 129,67**

## BOČNÝ POHĽAD

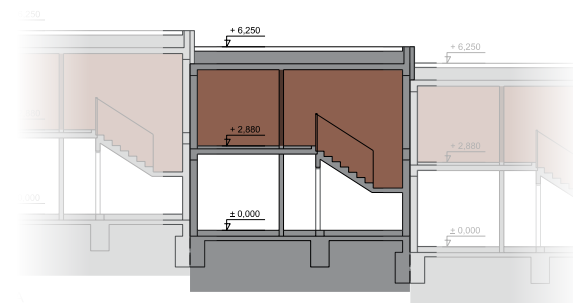
Východ



REZ BB

## ZADNÝ POHĽAD

Juh



REZ AA



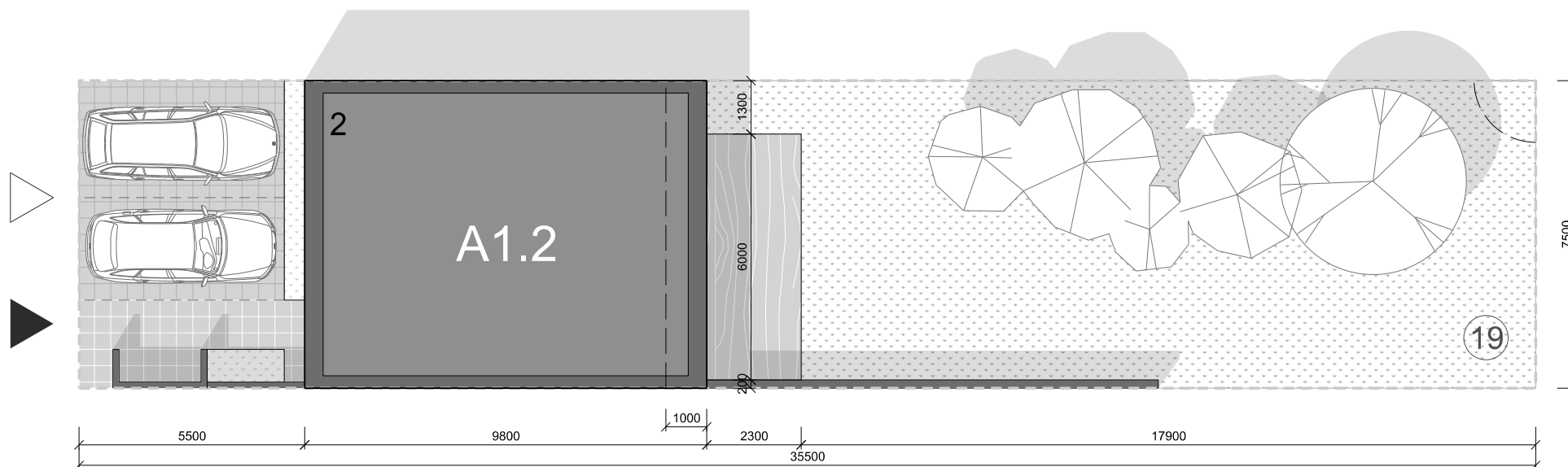
## PÔDORYS PODLAŽIE

A

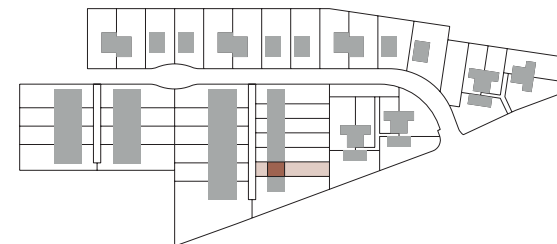
RADOVÝ DOM  
4 izbový

TYP

A 1.2



UMIESTNENIE DOMU



PÔDORYS POZEMKU

VÝMERA POZEMKU

POZEMOK č. 19

m<sup>2</sup>

zastavaná plocha domu

73.50

spevnené plochy

53.06

zeleň

138.44

záhradný koridor

13.70

PREDAJNÁ PLOCHA POZEMKU

278,7