

B

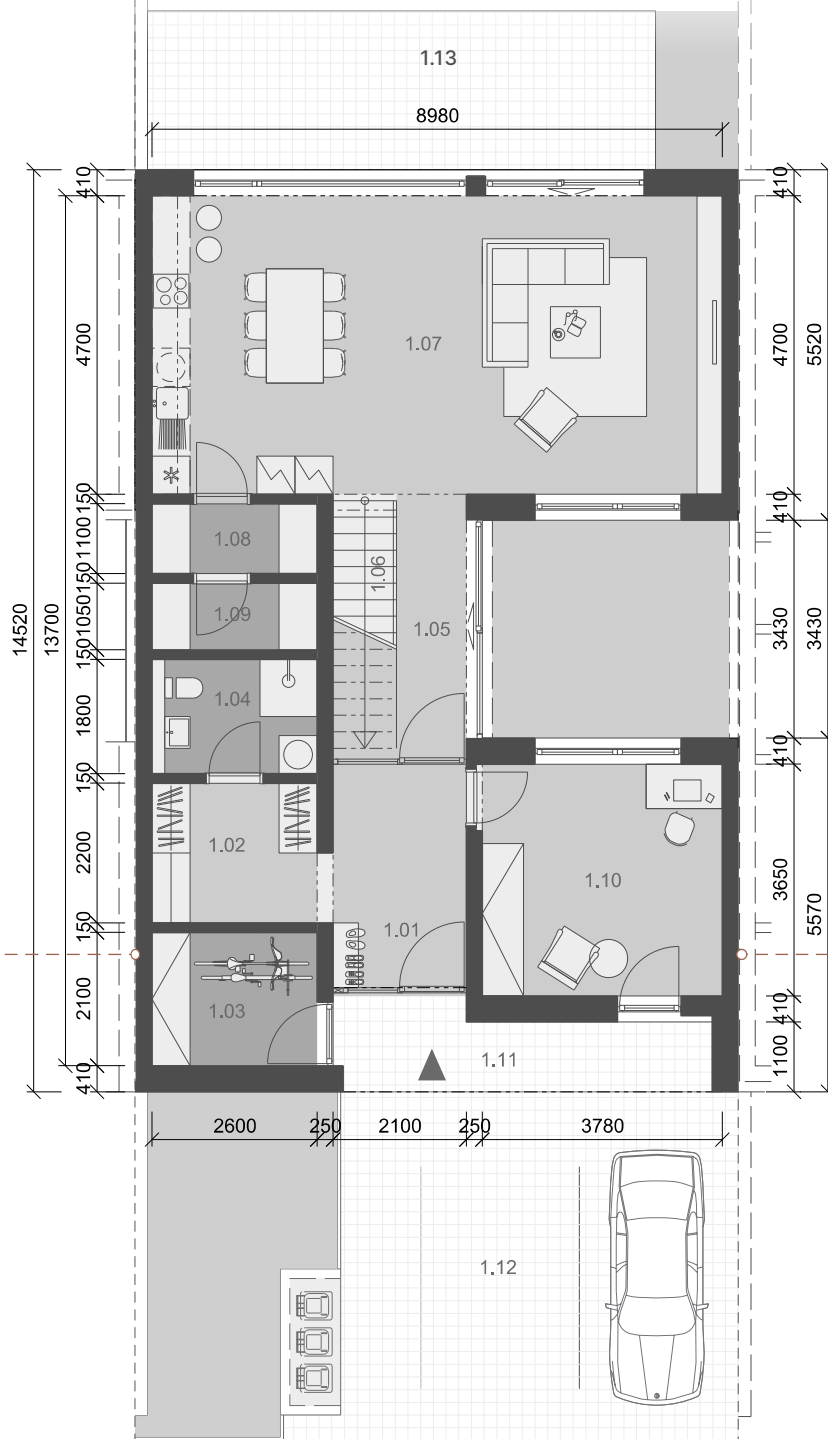
RADOVÝ DOM
5 izbový

TYP

B 1.8

PÔDORYS PRÍZEMIE

Západná fasáda, smer k RD B 1.7



Východná fasáda, smer k RD B 1.9

VÝMERA PRÍZEMIE

1. NP

		m ²
1.01	ZÁDVERIE	8,29
1.02	CHODBA/ŠATNÍK	5,72
1.03	SKLAD	5,46
1.04	KÚPEĽŇA	4,68
1.05	CHODBA	8,04
1.06	SCHODISKO	1,30
1.07	OBÝVACIA IZBA s kuchyňou	42,98
1.08	KOMORA	2,86
1.09	TECHNICKÁ MIESTNOSŤ	2,73
1.10	PRACOVŇA	13,90

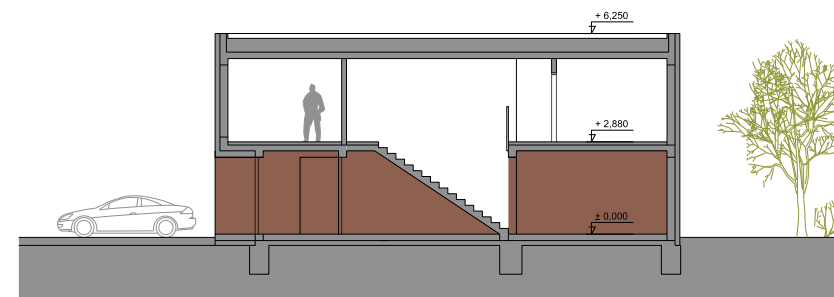
úžitková plocha bez exter. plôch **95,96**

1.11	VSTUP	6,70
1.12	CHODNÍK A PARK. STÁTIA	34,72
1.13	EXTERIÉROVÁ TERASA	22,88

celková plocha **160,26**

BOČNÝ POHĽAD

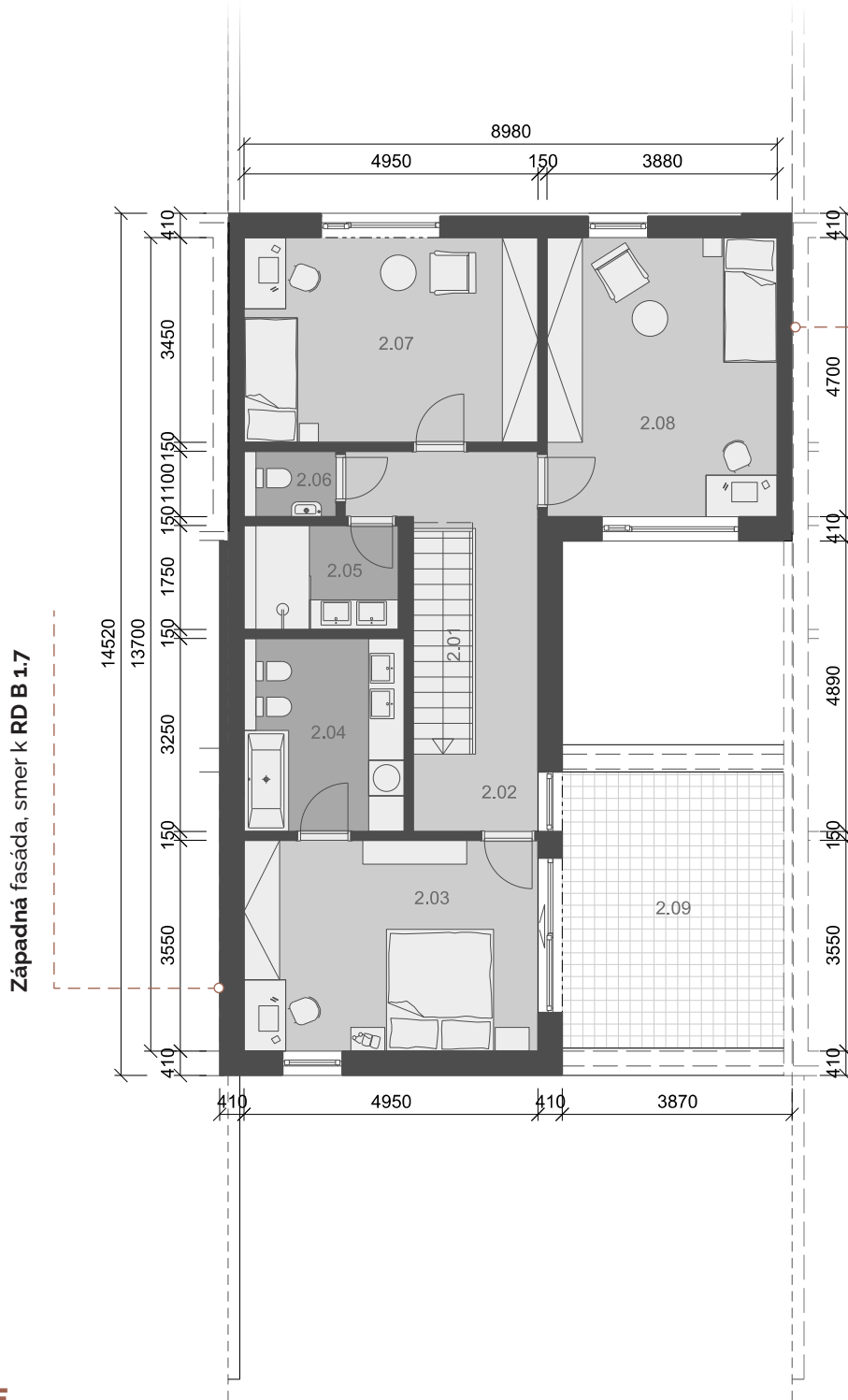
Východ



REZ AA

B**RADOVÝ DOM**
5 izbový

TYP

B 1.8**PÔDORYS PODLAŽIE****VÝMERA PODLAŽIE****2. NP****m²**

2.01	SCHODISKO	2,60
2.02	CHODBA	11,13
2.03	IZBA	18,01
2.04	KÚPEĽŇA	8,45
2.05	KÚPEĽŇA	4,55
2.06	TOALETA	1,71
2.07	IZBA	17,42
2.08	IZBA	18,23

úžitková plocha bez exter. plôch **82,10**

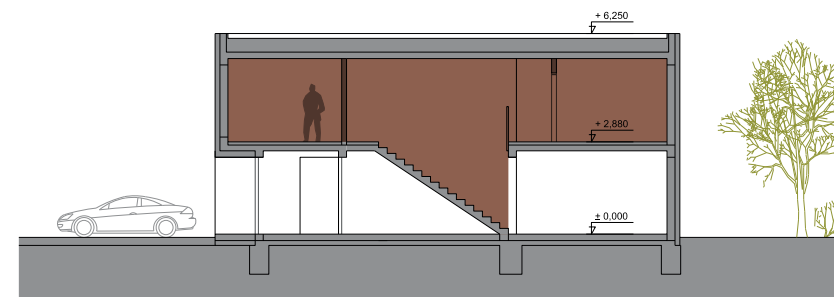
2.09 TERASA 17,83

celková plocha **99,93**

Celková úžitková plocha 178,06

PREDAJNÁ PODLAHOVÁ PLOCHA 218,77**BOČNÝ POHĽAD**

Východ



REZ AA

